

# Gömme elektromekanik motor

Dairesel açılır kapılar için

tek kanat genişliği 3.50 m ve maks. ağırlık 500 kg

Sayfa 47'deki grafiğe bakınız

CE



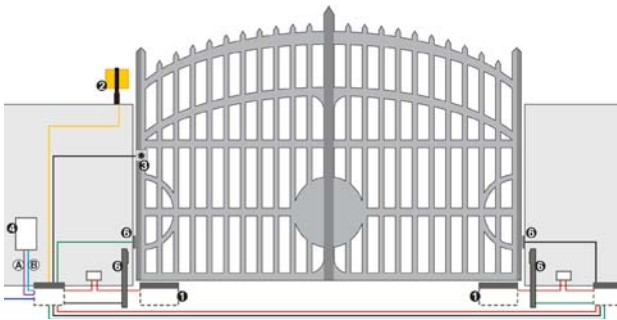
- Görünmez motor.
- Motor, kanadı çıkarmaksızın erişilebilir.
- Koruma sınıfı IP 67.
- Ezilme önleyici cihaz içeren yeni kontrol ünitesi ve engel tespiti durumunda ters yöne dönme fonksiyonlu sanal kodlayıcı.
- Güç kesintisinde çalışmanın devam etmesi için acil durum bataryası(opsiyonel).
- Yeni tasarımı 770N versiyon Haziran 2012'den itibaren satışa sunulacaktır.

YENİ

## 770 / 770N - 24 Vdc'NİN BOYUTLARI VE TEKNİK ÖZELLİKLERİ

Redüksiyon oranı	1:1418
Güç kaynağı voltajı	24 Vdc
Çekilen güç	70 W
Çekilen akım	3 A
Maks. çekiş kuvveti	300 Nm
Açısal hız	6°/sec
Tip ve kullanım sıklığı 20 °C	100%
Kanadın maks. açılma açısı	110° (140° ve opsiyonel kit ile 180°)
Maks. kanat genişliği	3.5 m (110°), 3 m (opsiyonel açma kiti ile 180°), 2.5 m (opsiyonel açma kiti ile 140°)
Ağırlık	12 kg (taşıyıcı kasa ile 14 kg)
Koruma sınıfı	IP 67
Motor boyutları	360x150x140 mm
Çalışma ortamı sıcaklığı	-20 °C ila +55 °C
Taşıyıcı kasa boyutları	430 x 307,5 x 214
Çalışma ortamı sıcaklığı	-20 °C ila +55 °C
Taşıyıcı kasa boyutları	430 x 307,5 x 214 mm

## TİPİK KURULUM ÖRNEĞİ



### ■ (A) Düşük voltaj kablolama

- 3 kablo 3x0.50
- 1 kablo 2x0.50

### ■ (B) Güç kabloları (230 V)

- 2 kablo 3x1.50+T
- 1 kablo 2x1.5+T
- 1 kablo 2x1.5

Not: Kablo kesitleri mm<sup>2</sup>

Ref.	Mik.	Tanım	Parça kodu
①	2	770 - 24 Vdc Motor	106753
④	1	Kutulu kontrol ünitesi E024S	790286
	2	Anahtarlı boşa alma sistemli taşıyıcı kasa	490065
⑤	1	Frekans modülü XF 433	319006
	1	İki kanallı verici XT2 433 SLH LR	787007
②	1	FAACLIGHT flaşör lamba 24 Vdc	410014
⑥	2	Fotosel çifti XP 15B	785149
⑥	2	XP 15B için Alüminyum kolonlar	401039
	2	Anahtar korumalı boşa alma aparatı	737637
⑤	2	Anahtarlı buton T10E	401019001/36
	1	Duvara monteli plastik kutu	720086

### Notlar

ÖNEMLİ: Konfigürasyon her bir kurulumun özel "risk analizleri"ne göre karar verilecek emniyet aparatlarını içermez (örn.: aktif ya da pasif emniyet kenarları) (Ref.: UNI-EN 12445 ve 12453 Avrupa Standartları).

• Verilen fiyatlar kurulum masrafları ve duvar, elektrik ve metal işleri hazırlıkları harcamalarını içermez.

## 770 - 24 VDC

Model	Kullanım			Kontrol ünitesi	Parça kodu
	Tek kanat maks. genişlik (m)	Maks. ağırlık (kg)	Kullanım sıklığı (devir/saat)		
770 - 24 Vdc	2 (3.5 elektrik kilidi ile)	500	Kesintisiz kullanım	Dahil edilmemiştir	106753
<b>YENİ</b> 770 - 24 Vdc	2 (3.5 elektrik kilidi ile)	500	Kesintisiz kullanım	Dahil edilmemiştir	106754

**770/770N 24 Vdc motor paket içeriği:** bir elektromekanik motor, kurulum aksesuarları, iki boşa alma anahtarı.

**Taşıyıcı kasa paket içeriği:** bir taşıyıcı kasa, bir paslanmaz çelik kapak, boşa alma kollu kanat destek braketi, iki boşa alma anahtarı ve kurulum aksesuarları. (\*) Aşağıdaki grafiğe bkz..

### KONTROL ÜNİTELERİ

### ÖZEL AKSESUARLAR



**Kontrol ünitesi E 124**  
Teknik özellikler sayfa 142

Parça kodu 790284

**Kontrol ünitesi E 024S**  
Teknik özellikler sayfa 141

Parça kodu 790286

**Acil durum batarya kiti (\*)**  
(Sadece E 124 için)

Parça kodu 390926

**Acil durum batarya kiti XBAT 24**  
(Sadece E 124 için)

Parça kodu 390923



**BUS XIB arayüzü**  
(Eğer E024S kartı BUS bulunmayan fotosel ile kullanılırsa)

Parça kodu 790062

**770N için Kodlayıcı ünite**

**YENİ**

Parça kodu 404035

**YENİ Boşa alma sistemli paslanmaz çelik taşıyıcı kasa (Patentli)**

Parça kodu 490110

**Özel anahtarlı boşa alma kilidi No. 1'den no. 36'ya kadar**

Parça kodu 712501001 ila 712501036

**140° açma kiti**

Parça kodu 390612

**Verici-alıcı modülü X-COM**

Parça kodu 787150

**Boşa alma sistemli taşıyıcı kasa (Patentli)**

Parça kodu 490065

**Manyetik hareket sınırlayıcı kit**

Parça kodu 490126

**YENİ 180° açma kiti**

Parça kodu 490111

**X-COM BOX modülü**

Parça kodu 790061

**Dahili mekanik açılma stopu**

Parça kodu 722121

**Boşa alma sistemi bulunmayan taşıyıcı kasa çifti**

Parça kodu 490140

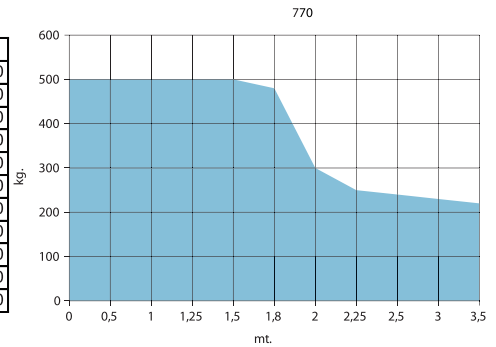
**Dahili mekanik kapanma stopu**

Parça kodu 722122

**Boşa alma kolu (for kod 490140)**

Parça kodu 424010

Leaf mt.	Kg
0	500
0,5	500
1	500
1,25	500
1,5	500
1,8	480
2	300
2,25	250
2,5	240
3	230
3,5	220



#### Notlar

- ÖNEMLİ: 770 - 24 Vdc motoru taşıyıcı kasa ile birlikte tedarik edilmelidir.
- İki kanatlı kapı için ihtiyacınız olacak: iki motor, iki taşıyıcı kasa ve bir kontrol ünitesi.
- Güç kesintisi durumunda batarya kiti ile 15 açılma ve kapanma devri yapılabilir.
- (\*) Pb 2 standart bataryaları FAAC tarafından tedarik edilmemektedir. 12 V/4Ah kullanılmalıdır. Boyutlar: 90X70X108 mm.

### DİĞER AKSESUARLAR



**Anahtarlı-butonlar**  
sayfa 159



**Fotoseller ve Kolonlar**  
sayfa 163



**Emniyet aparatları**  
sayfa 166



**Flaşör lambaları**  
sayfa 167



**Vericiler**  
sayfa 156



**Çeşitli aksesuarlar**  
sayfa 168